

신입생에게 들려주는 인천재능대학교 이야기 ✨

# JEIU STORY 2022

STORY OF INCHEON JAENEUNG UNIVERSITY 2022



신입생 여러분을 맞이하며  
인천재능대학교는,

인공지능(AI) 시대를 선도할 AI&Bio 특화 전문인력 양성을 위해,

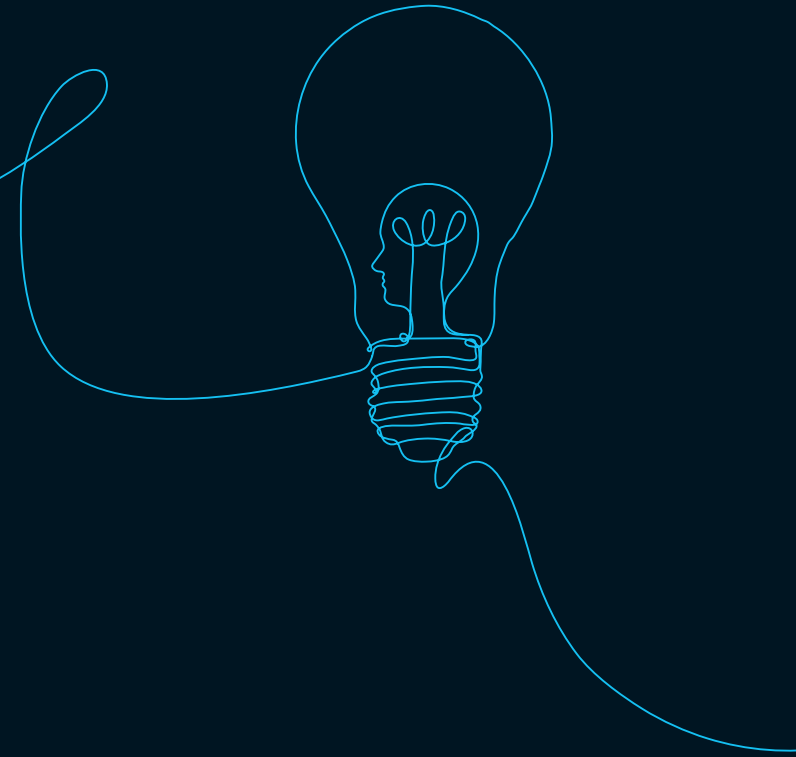
4차 산업혁명 대응을 위한  
미래 융합 AI 혁신을 선도합니다.

취업·창업에 강한 대학이 되기 위해,

산학일체형 마이스터 교육으로  
실사구시형 / 현장중심형 교육을 구현하고 있습니다.

지역 및 세계로 Network를 확장하기 위해

글로벌 교류 확대를 대학 패러다임을 전환하여 글로벌 리더를 육성합니다.



“인천 지역 서비스 산업 맞춤형 인력 양성 및  
글로벌 관광 서비스 산업을 리드할 관광 전문 인력을 양성합니다”

## JEIU STORY 2022

# 호텔관광과 이야기

AI&Bio Frontier  
인천재능대학교





항공관광계열

호텔관광과

인천 지역 서비스 산업 맞춤형 인력 양성 및 글로벌 관광 서비스 산업을 리드할 관광 전문 인력 양성

- 기본적인 서비스 마인드와 태도를 중시하며 호텔서비스분야 및 여행 항공서비스분야, 면세 전문가 양성

호텔관광과 소개

관광 학문을 기초로 인성과 예절 및 긍정적인 태도를 중시하며, 경쟁력 있는 어학실력을 갖추어 호텔·관광 서비스업에 걸맞은 품성으로 사회적 인맥을 형성하고 기업에서 최고로 인정받는 인재를 양성한다.





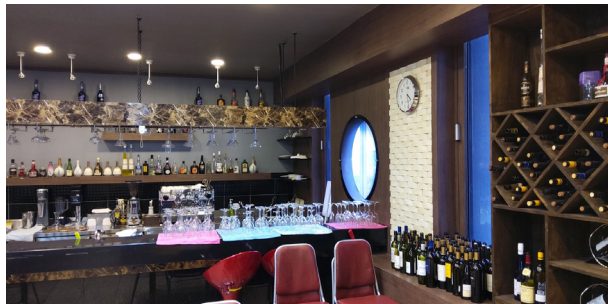
항공관광계열

호텔관광과

인천 지역 서비스 산업 맞춤형 인력 양성 및 글로벌 관광 서비스 산업을 리드할 관광 전문 인력 양성

- 기본적인 서비스 마인드와 태도를 중시하며 호텔서비스분야 및 여행 항공서비스분야, 면세 전문가 양성

본관 1309호(조주실습실)



칵테일 실습과 식음료 실습 및 조주기능사, 와인소믈리에 시험장으로 활용!

와인 디켄딩, 와인 테이스팅 등 다양한 와인 실습이 이루어지고 F&B에서 실시하는 테이블 세팅, 테이블 매너 실습, 칵테일 조주 실습이 실시되는 공간입니다.



항공관광계열

호텔관광과

인천 지역 서비스 산업 맞춤형 인력 양성 및 글로벌 관광 서비스 산업을 리드할 관광 전문 인력 양성

- 기본적인 서비스 마인드와 태도를 중시하며 호텔서비스분야 및 여행 항공서비스분야, 면세 전문가 양성

본관 409호(바리스타실)



에스프레소와 카푸치노 등 커피 향기를 머금은 커피 바리스타 실습실!!  
(커피바리스타 자격 검정장 인가)

인천지역 커피시험장으로 활용 각종 커피 관련 세미나, 지역주민을 위한 프로그램 운영 및 다양한 커피의 로스팅과 원두의 맛을 비교해 보는 실습 또한 이루어지는 공간입니다.





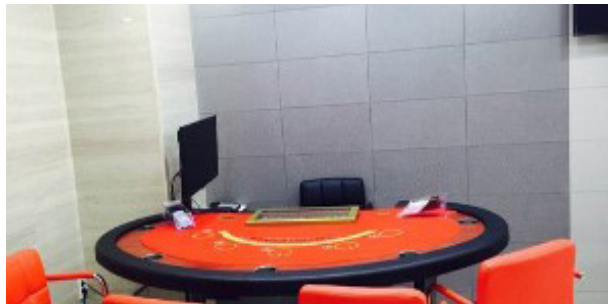
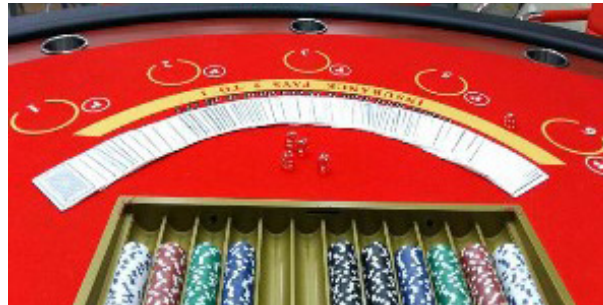
항공관광계열

호텔관광과

인천 지역 서비스 산업 맞춤형 인력 양성 및 글로벌 관광 서비스 산업을 리드할 관광 전문 인력 양성

- 기본적인 서비스 마인드와 태도를 중시하며 호텔서비스분야 및 여행 항공서비스분야, 면세 전문가 양성

본관 410호(여행실습실)



항공 예약,발권 실습 및  
여행상품개발, 여행상품추천  
실습이 이루어지고 항공예약,  
발권시험장으로 활용!

여행사 실습실에서 호텔정보시스템 (WINGS, POS), 토파스 항공예약&발권, 애바카스 항공예약&발권 실습, 카지노 실습, 자신의 여행상품개발과 다양한 실습이 이루어지는 공간입니다.



항공관광계열

## 호텔관광과

인천 지역 서비스 산업 맞춤형 인력 양성 및 글로벌 관광 서비스 산업을 리드할 관광 전문 인력 양성

- 기본적인 서비스 마인드와 태도를 중시하며 호텔서비스분야 및 여행 항공서비스분야, 면세 전문가 양성

### 학과특성

- 학과 활동을 통한 서비스와 열정, 태도 우선
- 학과 사전모의 입사 면접을 통한 우수 예비 졸업생 우선 추천
- 전공 CEO특강을 통한 우수업체로 취업연계
- 조주기능사, 커피바리스타, 호텔서비스사 등 1인 2개 이상 전공 자격증 취득





항공관광계열

호텔관광과

인천 지역 서비스 산업 맞춤형 인력 양성 및 글로벌 관광 서비스 산업을 리드할 관광 전문 인력 양성

- 기본적인 서비스 마인드와 태도를 중시하며 호텔서비스분야 및 여행 항공서비스분야, 면세 전문가 양성

주요 직무 및 취업처

직무

- 호텔식음료서버, F&B전문가(바리스타, 소믈리에, 조주사), 호텔 리조트 객실 접객원, 호텔예약 및 고객상담, 호텔관리 사무 분야, 레스토랑 지배인, 외식업체 영업사원(커피전문점, 대기업 프랜차이즈 전문점)
- 여행업 여행상품상담분야, 여행업 항공예약수배분야, 면세점 판매 분야, 면세 여행상품 판매분야, 항공사 지상직분야등

취업처

- 신라호텔, 롯데호텔, 그랜드 힐튼 호텔, 그랜드 하얏트 호텔, W호텔, 그랜드 하얏트 호텔, 인천 송도 웨라톤, 롯데호텔제주, 그랜드 엠베서더 호텔, 리베라 호텔, 오쿠우드호텔, 인천파라다이스호텔, 하버파크 호텔, Sky72골프&리조트, CJ푸드빌, CJ건설나인브릿지, 홀리데이인 호텔 등
- 하나투어, 모두투어, (주)세중, (주)롯데관광개발, 노랑풍선, 여행박사, 참 좋은여행사, 투어2000 등
- (주)부루벨코리아, (주)구찌코리아, (주)버버리코리아, (주)인비트윈, (주)샤넬코리아, 롯데면세점, 신라면세점, 신세계 면세점 등



항공관광계열

호텔관광과

인천 지역 서비스 산업 맞춤형 인력 양성 및 글로벌 관광 서비스 산업을 리드할 관광 전문 인력 양성

- 기본적인 서비스 마인드와 태도를 중시하며 호텔서비스분야 및 여행 항공서비스분야, 면세 전문가 양성

취득자격증

항공·예약발권2급(TOPAS, SABRE) · 국내여행안내사 · 국외여행인솔자(T/C)  
서비스평가사 · (新)HSK · 와인소믈리에 · 바리스타 · 조주기능사 · 컨벤션기획사

“국내 최고 수준의 전문대학을 넘어 세계 최고의 글로벌 명품대학으로 도약”

AI



AI 특화 : 본교캠퍼스(송림동)

- 평생 직업교육 학습자 역량 강화 프로그램
- 모든 교육과정이 인공지능 관련 내용으로 특화
- 인공지능 특화 전문인력 양성 위해 ‘교육 혁신’ 추진
- 학생 교수 간 1대 1 밀착 멘토링 시스템 ‘취업에 강한 대학’



Bio 특화 : 송도캠퍼스

- 미래지향적 산업체들과 협력 강화로 관련 산업 전문 인력 배출
- K-바이오 산업을 이끌어 나갈 바이오 산업 전문인력 양성
- 최고 수준 ‘바이오연구 생산시설’ 학생 현장실습 수행
- 송도경제자유구역 캠퍼스 조성(전문대학 유일)

Bio

캠퍼스 이원화를 통해  
지역사회 발전을 도모하고

세계로 통하는  
글로벌 인재 양성

행복한 대학생활!  
Happy Campus Life 혜택

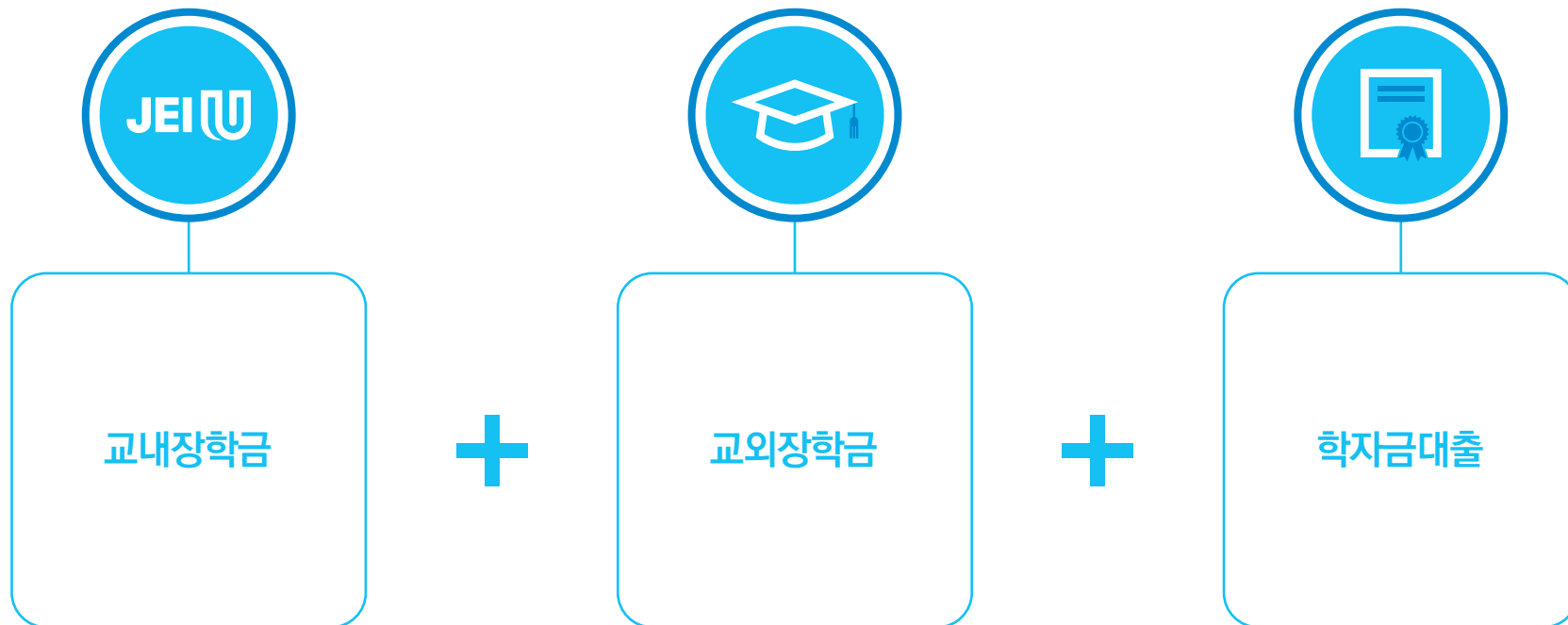


“집이 멀거나 자취가 불안한 학생을 위한 기숙사 제공”



행복한 대학생활!  
Happy Campus Life 혜택 2

“나도 받을 수 있는 다양한 장학금 혜택”



# 행복한 대학생활! Happy Campus Life 혜택 2 “나도 받을 수 있는 다양한 장학금 혜택”

## 교내장학금

신입생 성적우수장학금	성적우수장학금	복지장학금	재능한가족장학금	재능사랑나눔장학금	재능사랑 마일리지장학금	재능사랑 장학금	근로 봉사장학금
<ul style="list-style-type: none"> <li>· 입학성적이 전체 수석 및 전체 차석 학생</li> <li>· 학과별 수석 학생</li> <li>· 학과별 AI 우수 인재 학생(모집인원 20%)</li> <li>· 입학성적우수학생 (글로벌인재, 인공지능융합인재, 기타 등)</li> </ul>	<ul style="list-style-type: none"> <li>· 성적이 우수한 재학생</li> </ul>	<ul style="list-style-type: none"> <li>· 한국장학재단 소득분위 8분위 이하 차등 지급</li> <li>· 직전학기 80점 이상자, 80점 미만자 구분 지급</li> </ul>	<ul style="list-style-type: none"> <li>· 부모, 형제, 자매 중 동시 재학</li> </ul>	<ul style="list-style-type: none"> <li>· 장애인 복지법 제29조에 의거 장애인으로 등록된 자</li> <li>· 외국인 재학생</li> <li>· 다문화 가족지원법 제2조에 의거 다문화 가족으로 인정된 자</li> </ul>	<ul style="list-style-type: none"> <li>· EWE마일리지 점수를 획득한 자</li> </ul>	<ul style="list-style-type: none"> <li>- 행사도우미장학금                             <ul style="list-style-type: none"> <li>· 학교 행사에 참여도가 높은 학생</li> </ul> </li> <li>- 취업장려장학금                             <ul style="list-style-type: none"> <li>· 취업목적의 특강이나 과정을 우수한 성적으로 이수한 학생</li> </ul> </li> <li>- JEI Start프로그램 우수장학금                             <ul style="list-style-type: none"> <li>· JEI Start프로그램 우수 참여자 (우수운영 및 활동)</li> </ul> </li> <li>- CashBack프로그램장학금                             <ul style="list-style-type: none"> <li>· 전공수업과 관련된 자격증 강좌 프로그램 우수 참여자</li> </ul> </li> <li>- 명예홍보대사활동장학금                             <ul style="list-style-type: none"> <li>· 대내외 매체 등에 적극 대학 및 학과홍보에 도움을 준 학생</li> </ul> </li> <li>- 학업지속유지장학금                             <ul style="list-style-type: none"> <li>· 재입학생 및 복학예정자 중 학업에 열의가 강한 학생</li> </ul> </li> </ul>	<ul style="list-style-type: none"> <li>· 교내의 특정 분야에서 필요한 근로에 참여한 학생</li> <li>· 장애학생도우미 및 방송학보사에서 봉사하는 학생</li> </ul>

행복한 대학생활!  
Happy Campus Life 혜택

2

“나도 받을 수 있는 다양한 장학금 혜택”

교외장학금

국가장학금 I-II 유형	다자녀(셋째아이 이상) 국가장학금	중소기업 취업연계장학금	농어촌희망 자녀장학금	보훈 및 새터민장학금	국가근로장학금	기부장학금
<ul style="list-style-type: none"> <li>· 소득구간 8구간 이하의 대학생으로 직전학기 12학점 및 평균점수 80점 이상(단, 기초~차상위는 70점 이상) 소득1~3구간은 70점~80점 미만인 경우 2회에 한해 경고 후 수혜가능)</li> <li>· 소득구간별 등록금 범위 내에서 차등 지원</li> </ul>	<ul style="list-style-type: none"> <li>· 다자녀 가정의 가구원인 대학생(미혼에 한함, 연령 무관)</li> <li>· 소득구간 8구간 이하의 대학생으로 직전학기 12 학점 및 평균점수 80점 이상(단, 기초~차상위는 70 점 이상) 소득1~3구간은 70점~80점미만인 경우 2회에 한해 경고 후 수혜가능)</li> <li>· 소득구간별 등록금 범위 내에서 차등 지원</li> </ul>	<ul style="list-style-type: none"> <li>· 전문학사과정 2·3학년을 대상으로 중소기업 취업을 희망하는 대학생</li> <li>· 직전학기 12학점 이수 및 평균점수 70점이상</li> <li>· 학기별 등록금 전액 및 장려금 200만원 지원</li> </ul>	<ul style="list-style-type: none"> <li>· 농어업인(1년이상 농어업의 종사)의 자녀 중 직전학기 평균점수 80점 이상</li> <li>· 농어촌희망재단 심사를 통해 선발하여 학기당 최대 150만원 지원</li> </ul>	<ul style="list-style-type: none"> <li>· 보훈관계법령 등에 의거하여 국가유공자 본인 및 자녀 북한이탈주민 등으로 해당기관에서 증명서를 발급하여 대학으로 제출한 학생에게 지원</li> </ul>	<ul style="list-style-type: none"> <li>· 국가에서 지원하는 장학금으로 학과 및 행정부서, 전공관련 산업체 등에서 행정보조로 활동한 학생</li> <li>· 한국장학재단 국가교육 근로장학사업 지원</li> </ul>	<ul style="list-style-type: none"> <li>· 외부장학재단, 기업체, 개인 등에서 조성된 기부금으로 지원</li> <li>· 푸른등대기부장학, KT희망나눔재단, CJ대한통운, 서브웨이 등 다수</li> </ul>

# 행복한 대학생활! Happy Campus Life 혜택 3

“꿈꾸는 학생의 고민 전문상담사와 함께 해결하세요”

## 개인상담

### Individual Counseling

- 체계적이고 표준화된 방식으로 제작된 개인상담, 집단상담, 이메일상담, 사이버상담입니다.



## 집단상담

### Group Counseling

- 소그룹 인원을 집단으로 상담자의 지도 아래 이야기하고 활동하는 프로그램입니다.



## 자가진단

### Self-Diagnosis

- 우울 및 불안 자가진단
- 인터넷, 스마트폰 중독 자가진단
- 자살 자가진단





# 행복한 대학생활! Happy Campus Life 혜택 4

“성공적인 대학생활을 위하여 학습 방법 제공”



- Learning Tips 제공(성공적인 학습 방법, 시험 방법, 문서작성 방법 등)
- 성공적인 대학생활을 위한 교수와 학생 멘토 멘티 관계 형성

행복한 대학생활!  
**Happy Campus Life 혜택 5** “입학부터 졸업 이후 2년까지 지도관리 시스템 제공”

EWE(Early Warning Education) 조기경고체계 시스템

- 1 ▶ MBTI 등 학생보유검사
- 2 ▶ 멘토링 상담
- 3 ▶ 맞춤형 역량강화 프로그램
- 4 ▶ 취업역량 강화 프로그램
- 5 ▶ 산업체 멘토링 상담
- 6 ▶ 취업 조기이직예방 지원



<트라이앵글 멘토링 제도>

행복한 대학생활!  
Happy Campus Life 혜택

6

“외국어 역량 향상 프로그램 지원”

영어(English) & 중국어(Chinese) 1인당 약 1,000만원 상당의 교육지원

PROGRAM 1

어학 역량  
강화프로그램

(영어, 중국어,  
하계 및 동계 방학  
기숙형 캠프 교육)

PROGRAM 2

JEIU&WKC  
공동교육  
프로그램

PROGRAM 3

글로벌 인턴십  
프로그램

PROGRAM 4

KOICA  
대학교이해  
증진사업



행복한 대학생활!  
Happy Campus Life 혜택

7

“건강한 대학생활 유지 및 증진을 위한 프로그램 제공”



PROGRAM  
1

무료 검진

동구보건소, 연수내과, 송도외과, 오라클피부과  
등과 협약체결 및 무료 검진 제공

행사 개최

조혈모세포 기증  
행사 개최

PROGRAM  
2



학생 여러분들의

안전하고 건강한 대학생활을 위해  
다양한 프로그램을 제공합니다.

PROGRAM  
3

자궁경부암 예방접종

여대생 자궁경부암  
예방접종 지원

PROGRAM  
4

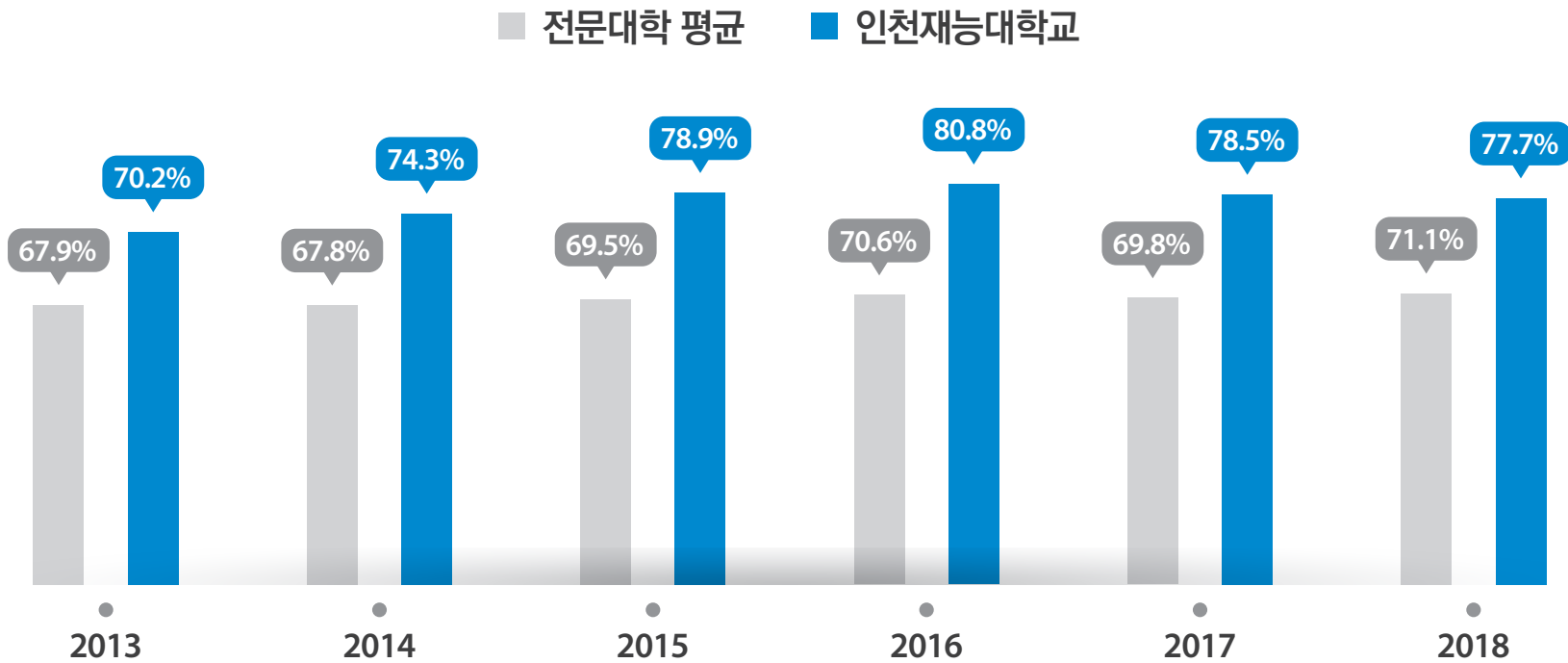
상시 서비스

상시 건강 상담, 구급약품 지원,  
자동측정기 체험, 안정실 등 제공



자랑스러운 우리학교!  
**JEIU Performance 성과** **1** “취업에 강한 인천재능대학교”

졸업생 취업을 수도권 전문대학 6년 연속 1위



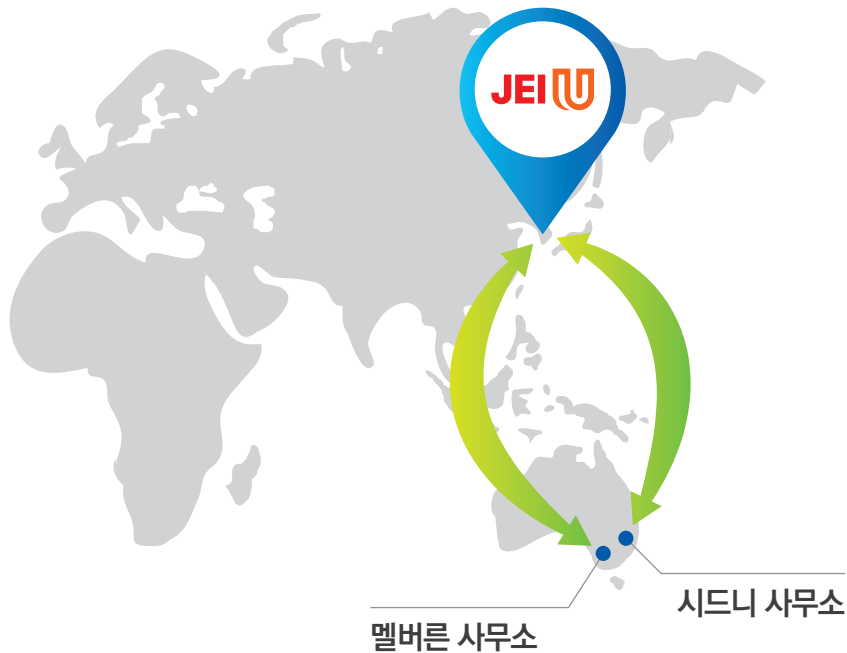
# 자랑스러운 우리학교! JEIU Performance 성과 2 “삼성바이오로직스 취업 성과”

4급 산학인턴 10명 합격, 정규직 전환 8명



자랑스러운 우리학교!  
**JEIU Performance 성과** **3** “글로벌 인재 배출 성과”

호주 JEIU GLOBAL SUPPORT CENTER 설립



호주(AUSTRALIA) 취업지원센터 운영

- 시드니(Sydney) 1개 사무소 운영
- 멜버른(Melbourne) 1개 사무소 운영
  - 멜버른 VICTORIA TAFE와 MOU 체결로 운영
  - 호주 취업처(우수 산업체) 발굴 및 취업 매칭
  - 호주 직무 영어 교육 운영
  - 호주 거주 인원 관리 등

영어회화 공부하고 호주로 취업하자!

# 자랑스러운 우리학교! JEIUI Performance 성과 4 “AI(인공지능) 취업지원시스템 구축”

학생 스스로 체험하여 취업 성공률 분석하기



전문대학 최초 고용노동부와 협력하여 운영하는 과정

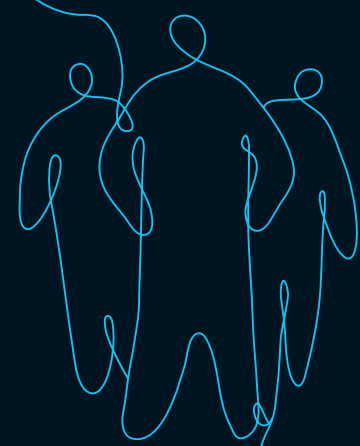


# 자랑스러운 우리학교! JEIU Performance 성과 4

## “AI(인공지능) 취업지원시스템 구축 - AI 자율주행 로봇 도입”



취업 프로그램 안내, 방역 시스템 등 역할 수행



인천재능대학교 신입생 여러분의

성공적인 대학 생활을 위해

진심을 담아

학생 행복을 위한 학교를 만들겠습니다.

감사합니다.

JEIU STORY 2022

- 0101기 끝 -